

桃園市立楊梅國民中學 函

地址：32664桃園市楊梅區紅梅里校前路
149號

承辦人：分校輔導組長 梁文玉

電話：03-4756261#610

傳真：03-4883130

電子信箱：vvvvv@ms.tyc.edu.tw

受文者：桃園市八德區茄苳國民小學

發文日期：中華民國112年3月1日

發文字號：梅國秀分字第1120002351號

速別：普通件

密等及解密條件或保密期限：

附件：111學年度參訪活動計畫及報名表 (376439617X_1120002351_ATTACH1.doc)

主旨：有關開放「申請參觀112學年度本校秀才分校慈輝班活動」一案，請查照。

說明：

- 一、依據112學年度慈輝班轉介就讀簡章辦理。
- 二、提供有意申請112學年度就讀分校之學生暨其師長知悉與了解慈輝班性質暨學習環境，特辦理此項參觀活動。
- 三、參觀活動資訊說明如下：
 - (一)參觀時間：112年3月21日(星期二)下午1時30分至3時30分。
 - (二)參觀地點：楊梅國中秀才分校(桃園市楊梅區秀才路919號)。
 - (三)報名期限與方式：即日起112年3月17日下午4時前以傳真、E-mail或網路報名。
- 四、請貴校惠允參加人員於課務自理或公務自理原則下，核予公(差)假登記。
- 五、檢附活動計畫及報名表。

輔導室 112/03/02 10:26

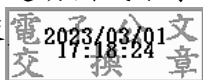


1120001328

有附件

正本：本市各市立國中（含完全中學國中部）（桃園市立楊梅國民中學、桃園市立楊梅國民中學秀才分校除外）、本市各市立國小、新竹縣立中正國民中學、新竹縣竹東鎮上館國民小學、新竹縣湖口鄉華興國民小學、新竹市北區北門國民小學、新竹市東區陽光國民小學、新竹市香山區虎林國民小學、新竹市香山區頂埔國民小學、宜蘭縣大同鄉大同國民小學、新北市林口區頭湖國民小學、新北市新莊區裕民國民小學、新竹市北區西門國民小學、新北市鶯歌區永吉國民小學、新北市鶯歌區鳳鳴國民小學、新竹市東區建功國民小學、新竹市立光華國民中學

副本：桃園市立楊梅國民中學秀才分校



裝

訂

線

